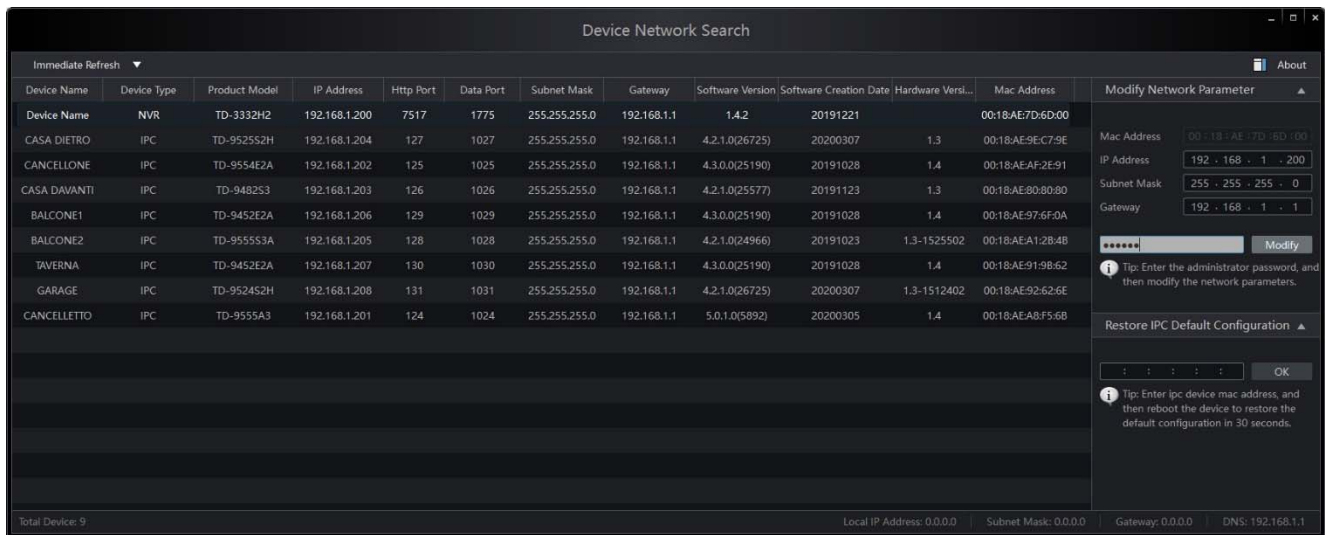


RESET RICERCA CAMBIO IP TELECAMERE IP TVT

Il software “IpTool 2.0”, reperibile sul sito tecnico <http://tech.sea-srl.it> ci permetterà di cercare telecamere, dvr e nvr TVT e avere informazioni come modello telecamera o nvr o dvr, ip assegnato, porta web, porta dati, versione software, versione kernel, versione hardware e Mac address (possibile solo nella stessa rete).

Inoltre è possibile variare un indirizzo ip (telecamera) e resettare la password (telecamera).

Variazione indirizzo ip: selezionare la telecamera desiderata e in alto destra (modify network parameter) inserire il nuovo indirizzo ip, seguito dalla subnet mask e Gateway.



Reset password: selezionare la telecamera desiderata e in basso a destra (restore IPC Default Configuration) inserire il Mac address della telecamera (visibile nella schermata principale); cliccare su ok ed entro 30 secondi togliere tensione alla telecamera. Una volta riavviata tornerà a impostazioni di fabbrica con password 123456 e indirizzo ip 192.168.226.201

